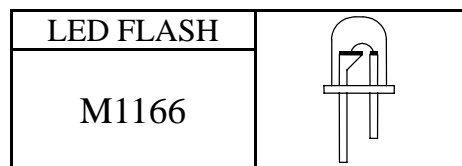


8 LEDs

Programmable Vision Display IC

可編程英文,符號 IC



### 功能敘述

- 工作電壓範圍 3.0 ~ 5.5Volt。
- 8 個 LED 閃爍，可顯示 16 個字符進行自己編程設置並儲存四組不同字符內容。
- 每組字符內容由內建英文大寫字母【A~Z】，數字【0~9】，常用符號，和圖形組成。
- 經由 3 個功能鍵進行字符編程：
  - 【UP】：文字設置選擇鍵，文字依序顯示【A~Z】→圖形→符號→【9~0】/ 跳至下一組訊息顯示功能選擇鍵。
  - 【PROGRAM】：“PROGRAM MODE” / “DISPLAY MODE”/ PATTERN 清除 / 跳到下一個字符選擇鍵。
  - 【DOWN】：文字設置選擇鍵，文字依序顯示【0~9】→符號→圖形→【Z~A】/ 跳至上一組訊息顯示功能選擇鍵。
- 在“DISPLAY MODE”每組字符顯示動作為：由左往右旋轉→雷達幕雙掃描→靜止顯示。

### 產品應用

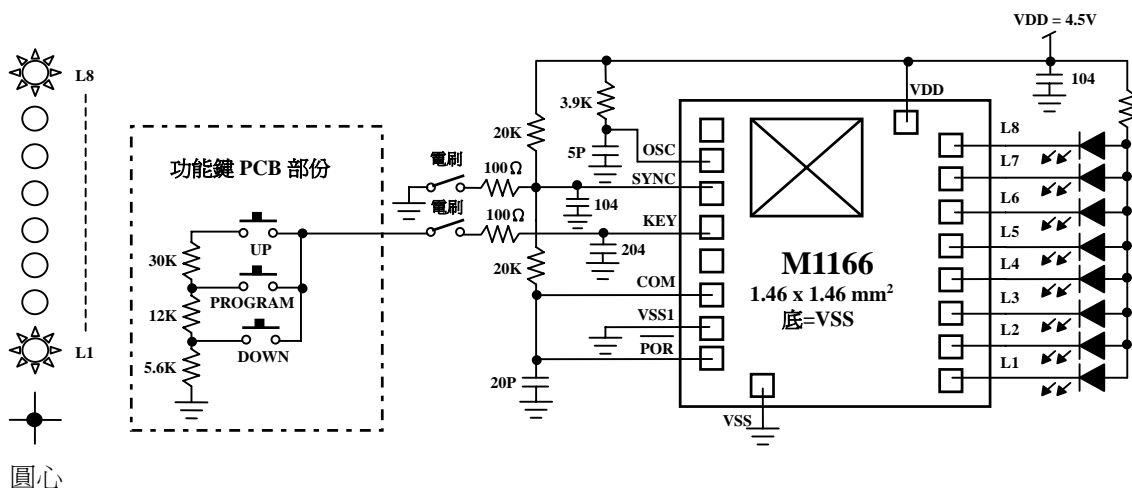
- 電腦風扇

### 電氣規格

( @V<sub>DD</sub>=4.5V unless otherwise specified )

參數	符號	最小值	典型值	最大值	單位	註解
工作電壓	V <sub>DD</sub>	3.0	4.5	5.5	V	
工作電流	I <sub>OP</sub>	—	1	—	mA	No load
推動電流	I <sub>OL</sub>	—	20	—	mA	@V <sub>DS</sub> =1.2V
振盪頻率	F <sub>OSC</sub>	—	7.5	—	MHz	±10% TOL. R <sub>osc</sub> =3.9KΩ，C=5pF
工作溫度	Temp.	0	25	60	°C	

### 參考電路圖



\* LED 排列方式：由圓心往外排列 L1,L2,L3,L4,L5,L6,L7,L8.

\* 藍色 LED Vf ~ 3.6V.

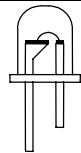
All specs and applications shown above subject to change without prior notice.

( 以上電路及規格僅供參考,本公司得逕行修正 )

8 LEDs

Programmable Vision Display IC

可編程英文,符號 IC

LED FLASH	
M1166	

**使用說明：**

1. 長按【PROGRAM】鍵約 2 秒，直到螢幕上的游標閃爍，則風扇進入"PROGRAM MODE"開始進行字符編程，繼續持續長按不放約至 4 秒，則目前訊息顯示的內容將被清除等待進行下次編程設置。
2. 每組預設字符分別顯示為 INPUT PATTERN 1，INPUT PATTERN2，INPUT PATTERN3 和 INPUT PATTERN4。
3. 每按【UP】鍵一次則每次出現一個字符；此時游標呈現字符反白閃爍，重覆以上動作到出現所需字符為止。長按【UP】鍵 2 秒以上不放，則加速(quickly) 字符選擇，字符快速依序顯示直到出現所需字符後放開鍵選取該字符。字符依序顯示【A~Z】→圖形→符號→【9~0】..Repeat。
4. 每按【DOWN】鍵一次則每次出現一個字符；此時游標呈現該字符反白閃爍，重覆以上動作到出現所需字符為止。長按【DOWN】鍵 2 秒以上不放，則加速(quickly)字符選擇，字符快速依序顯示直到出現所選字符後放開鍵選取該字符。字符依序顯示【0~9】→符號→圖形→【Z~A】..Repeat。
5. 按【PROGRAM】鍵會將文字設置游標跳到下一個字符顯示閃爍。
6. 重覆動作 3，4 和 5 直到設置完成想要的內容，長按【PROGRAM】鍵 2 秒以上完成的訊息同時存入風扇記憶體內並進入"DISPLY MODE"。
7. 在"DISPLAY MODE"每按【UP】或【DOWN】鍵一次則跳至下/上 一組訊息顯示。
8. IC 完全斷電後原來記憶的訊息將被重置(RESET)回覆預設字符 INPUT PATTERN 1。
9. 設置下一組訊息內容或修改之前的內容訊息請重覆動作 1，3，4 和 5。

**1. 文字**

A B C D E F G H I J K L M N O P Q R S T U V W X Y Z

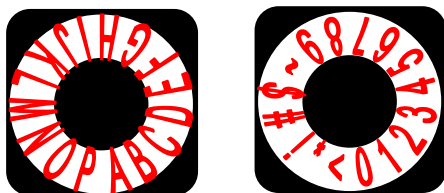
**2. 圖形&符號**

山 → ← ☺ ☹ ♣ ♠ ♡ ♢ > < ~  
+ - \* / # @ % & : ] [ . ! ?

**3. 數字**

1 2 3 4 5 6 7 8 9 0

**圖形顯示範例**



All specs and applications shown above subject to change without prior notice.

( 以上電路及規格僅供參考,本公司得逕行修正 )